

## Garmin Firmware-Update für Navigationsrechner

### Anleitung zum Firmware-Update des Navigationssystems

#### Hinweis

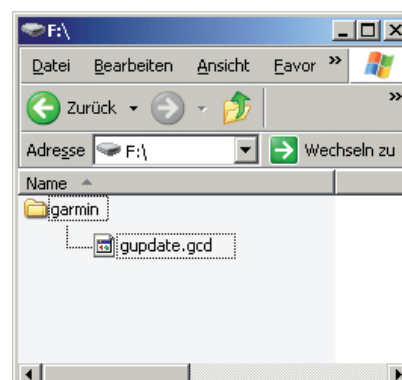
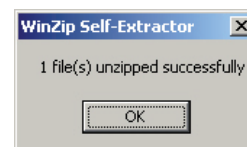
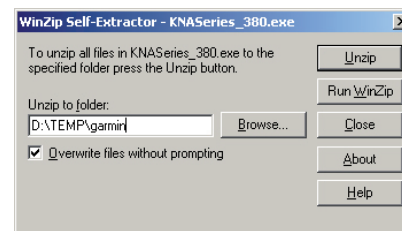
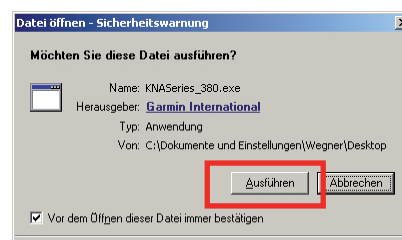
Bitte prüfen Sie zunächst die aktuell installierte Firmware-Version, bevor Sie die Aktualisierung durchführen. Lesen Sie bitte auch die nachfolgenden Installationshinweise.

#### Software Update installieren

Folgen Sie bitte bei der Vorbereitung und Durchführung des Updates genau den aufgeführten Arbeitsschritten. Der Update-Vorgang dauert ca. 4 Minuten und 30 Sekunden.

#### Vorbereitung

1. Speichern Sie die downgeladete Datei auf Ihrer Festplatte.  
Klicken Sie auf die sich selbst extrahierende EXE.-Datei.
2. Es öffnet sich ein neues Fenster mit Angaben zur Garmin-Datei.  
Klicken Sie auf „Ausführen“.
3. Drücken Sie auf „Browse“, wählen Sie einen Pfad aus und erstellen Sie einen Ordner mit dem Namen „garmin“ - bitte Kleinschreibung beachten!  
(Beispiel: D:\TEMP\garmin)  
Klicken Sie anschließend auf „Unzip“ und die Datei wird entpackt.
4. Das Update-File (gupdate.gcd) ist in diesem Ordner abgespeichert.  
Klicken Sie auf „OK“, um den Vorgang zu beenden.
5. Überspielen Sie anschließend den „garmin“-Ordner und das „gupdate.gcd“-File auf eine SD-Karte.



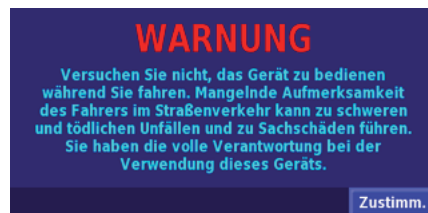
## Software Update einspielen

Hinweis: Bitte beachten Sie, dass die nachfolgenden Anzeigen in Deutsch nur dann erscheinen, wenn bereits die Landessprache ausgewählt wurde.

### Schritt 1:

Zündung einschalten.

Sobald das Gerät betriebsbereit ist, die Taste „NAV“ drücken.  
Es erscheint die „START-Anzeige“.



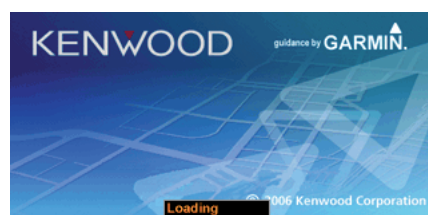
### Schritt 2:

Die „Eject“-Taste länger als 1 Sekunde drücken, damit der Bildschirm nach unten fährt und den SD-Karten-Slot freigibt.  
SD-Karte einschieben.



### Schritt 3:

Der Update wird automatisch gestartet.  
Auf dem Bildschirm erscheint nebenstehende Anzeige.



*Hinweis: Möglicherweise verschwindet die Bildschirmanzeige kurzzeitig.  
Bitte unterbrechen Sie keinesfalls den Update!*

**ACHTUNG: Während des Updates darf weder die SD-Karte entfernt noch das System von der Stromzufuhr getrennt werden!**

### Schritt 4:

Die neuen Daten werden in den Speicher geschrieben. Anschließend startet das System abermals.

Wenn die „START-Anzeige“ wiederum erscheint, ist der Firmware-Update abgeschlossen.

SD-Karte herausnehmen.

„Eject“-Taste kurz drücken, damit das Display in die Ausgangsposition zurückfährt.

Das Gerät ist wieder betriebsbereit.

### Wichtiger Hinweis:

Bevor Sie auf das Funktionsfeld „Zustimm.“ tippen, muss die SD-Karte mit dem Firmware Update aus dem Gerät entnommen werden. Ansonsten lassen sich mögliche Fehlfunktionen nicht ausschließen.

